

Département de l'Isère

COMMUNE DE SAINT-GEORGES-DE-COMMIERS

Section A - Lieu-dit : " Les Côtes de Glaise "

Parcelles n°619 et 2212

Lotissement "Clos des Menuisiers"
- 16 lots -

PA 9 - Hypothèse d'implantation des constructions

Hypothèse de construction
Avec Altitude imposée du niveau du RDC

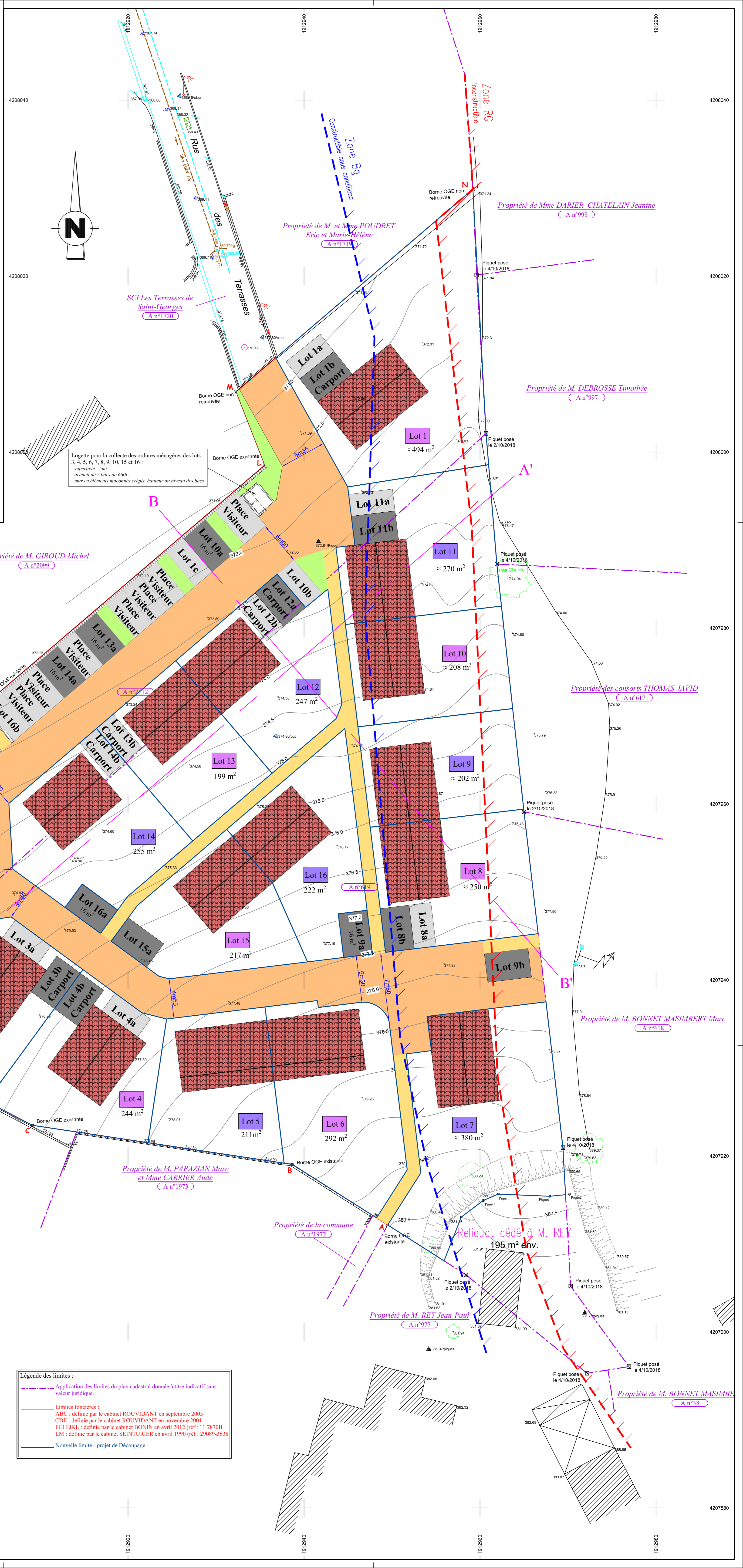
Ce plan constitue un avant-projet pour autorisation administrative

ÉCHELLE 1/200

Fond de plan topographique dressé par AlphaGeo en 2018, cabinet de géomètre-expert à Vizille. (réf : v2018207/JFM)

Date de l'intervention	Intervenants	NATURE
29/08/2023	J.G. et O.M.	Complément de levé
septembre 2023	J.G.	Dossier de PA
Janvier 2025	S.P.	Dossier de PA - 16 lots
25/09/2025	B.C.	réponse à incomplet

Coordonnées planimétriques rattachées au système R.G.F. 93 projection Lambert CC 45	DATE	RESPONSABLE
- Nivellement rattaché au N.G.F. (I.G.N. 69) - Par relevé G.P.S. temps réel	JUILLET 2023	B. CAYOT



Logette pour la collecte des ordures ménagères des lots 3, 4, 5, 6, 7, 8, 9, 10, 15 et 16 :
- superficie : 5m²
- accueil de 2 bacs de 660L
- mur en éléments maçonnés crépis, hauteur au niveau des bacs

Servitude de passage tous usages et profondeurs à créer

Légende des limites :
- Application des limites du plan cadastral donnée à titre indicatif sans valeur juridique.
- Limites foncières :
ABC : définie par le cabinet ROUVIDANT en septembre 2005
CDE : définie par le cabinet ROUVIDANT en novembre 2001
FGHIJKL : définie par le cabinet BONIN en avril 2012 (réf: 11.78709)
LM : définie par le cabinet SENTURIER en avril 1990 (réf: 29089-3638)
- Nouvelle limite - projet de Découpage.